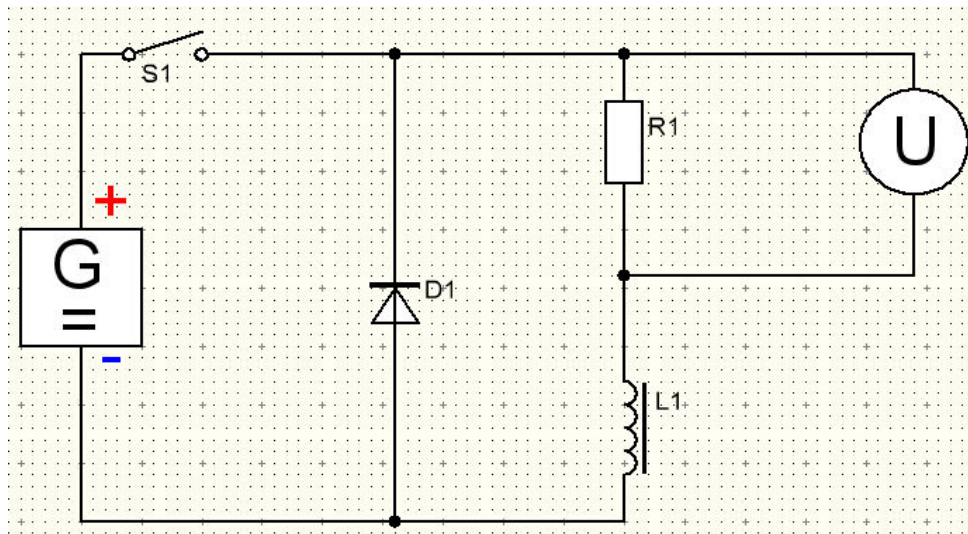


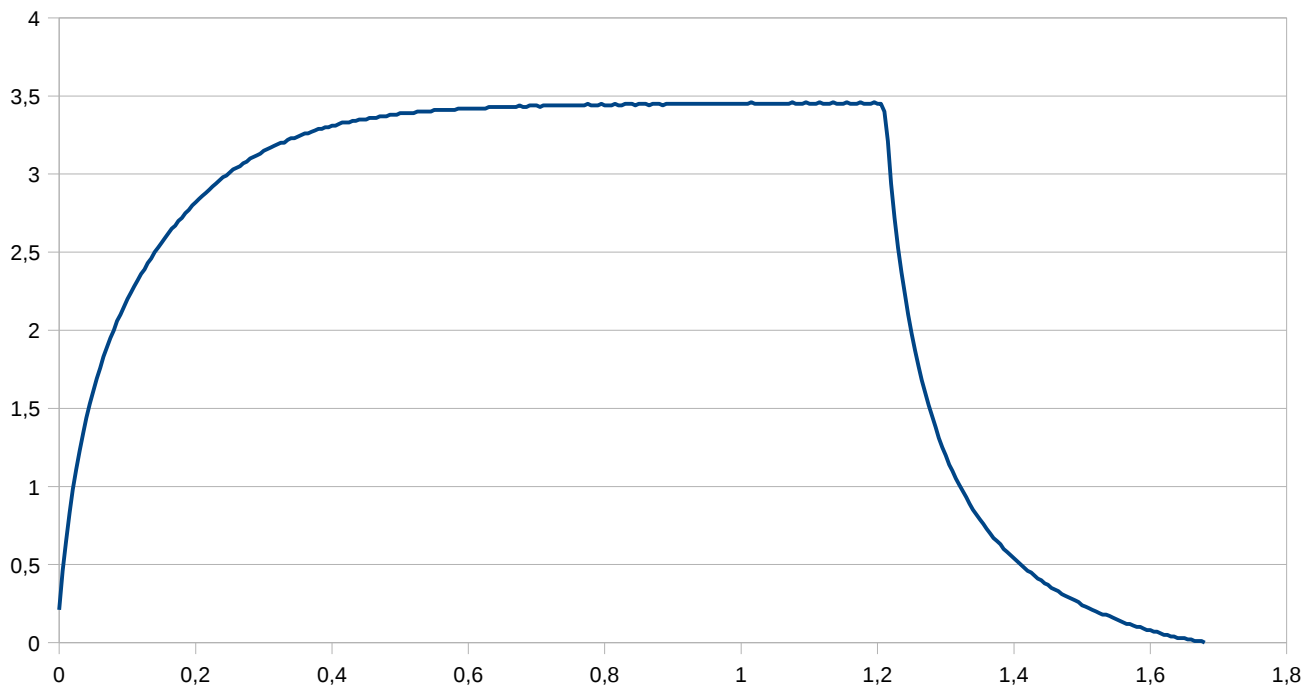
Ein- und Ausschaltvorgänge bei Spulen

Mit folgender Schaltung werden Ein- und Ausschaltvorgänge bei Spulen aufgezeichnet:



1. Welche Rolle spielt die Diode D1 in dieser Schaltung?

Der Schalter wird zunächst geschlossen und kurz darauf wieder geöffnet. Dabei wird folgendes Schaubild aufgezeichnet:



2. Markiere in der Zeichnung den Ein- sowie den Ausschaltvorgang.
3. In welche Richtung fließt der Strom während des Ausschaltvorgangs?
4. Welche Rolle spielt die Induktivität der verwendeten Spule auf die Stromänderung?
5. Wie kommt der Spannungsverlauf zustande?
Verfasse dazu einen allgemeinen Merksatz zu Ein- und Ausschaltvorgängen bei Spulen.